

WEBINAIRE DONNÉES FONCIÈRES

22 novembre 2021

Cartofriches : Comment repérer les friches au niveau national

Martin Bocquet, Cerema

ENJEUX DE CARTOFRICHES

Loi climat et résilience :
atteindre le « Zéro artificialisation nette » en 2050,
diviser par 2 la consommation d'espaces d'ici à 2031.

Objectif : dans l'optique du « ZAN »,
il sera nécessaire de repérer des terrains
permettant la construction sans augmenter
l'artificialisation / la consommation d'espaces.



ENJEUX DE CARTOFRICHES

Permettre le repérage des friches

Permettre un suivi à différentes échelles

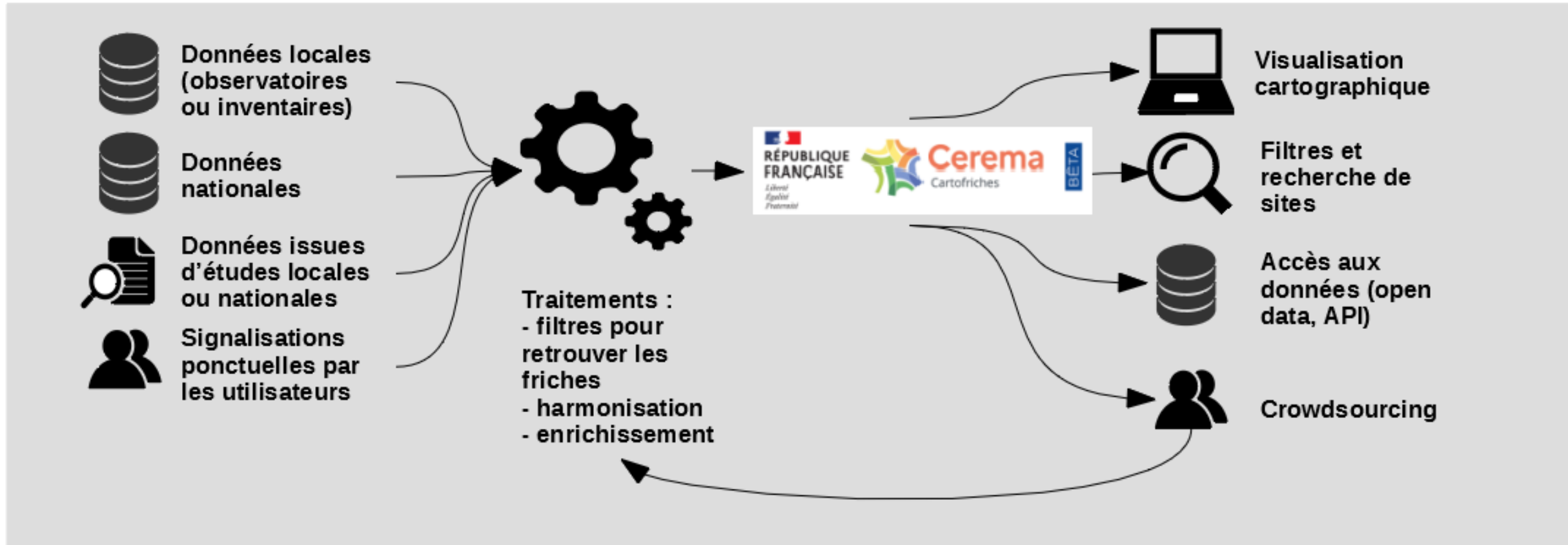
*Je suis un porteur de projet :
Cartofriches va m'offrir un panel de sites
potentiels où m'implanter, que je peux
comparer sur la base de critères
homogènes nationalement .*

*Je suis une collectivité :
Cartofriches va me permettre de mieux
me développer, sans artificialiser,
en faisant largement connaître les
gisements fonciers de mon territoire.*

Donner des informations de contexte

Aider à évaluer le potentiel de reconversion et
la destination possible d'un site

D'OÙ VIENT LA DONNÉE ?



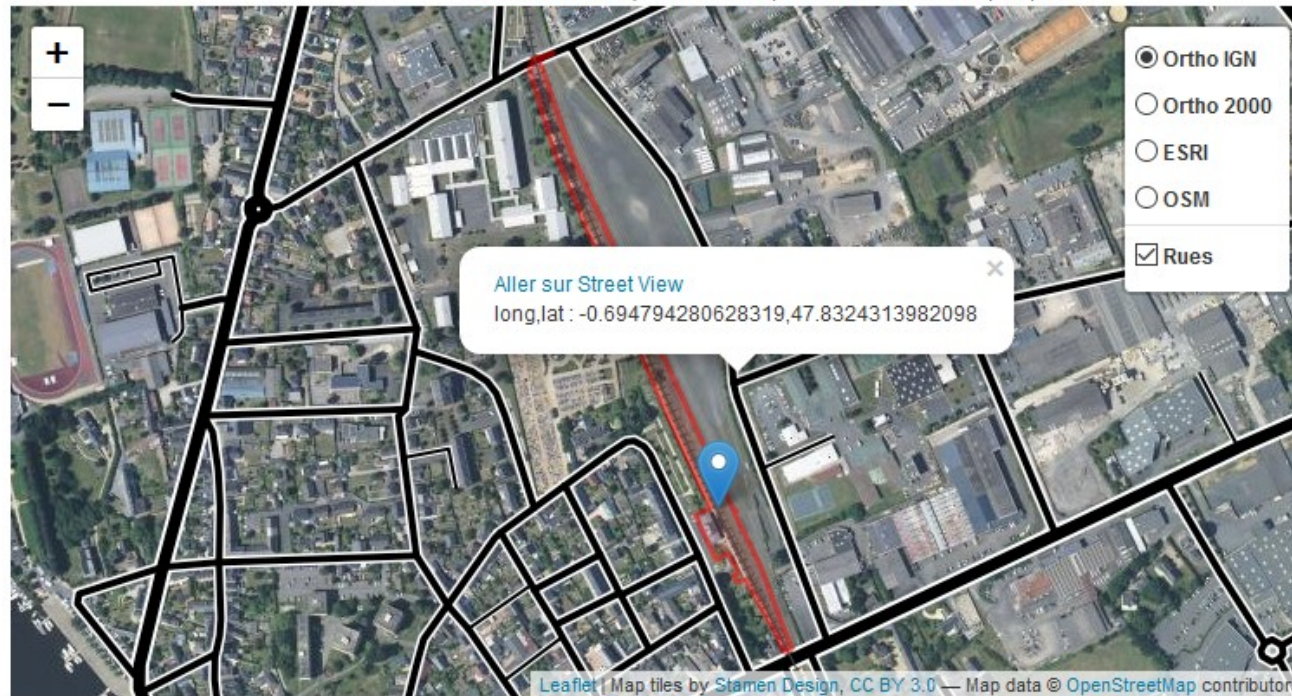
LES SOURCES NATIONALES

BASOL / BASIAS : un tri à la main

Informations Site : PAL5301023 {Oui} | Commune : Château-Gontier-sur-Mayenne | Surface initiale : 1.06286555499936 en ha

LA LUMIERE SA / DLI (PAL5301023) | Code SIRENE : 412280737 | Propriétaire : RESEAU FERRE
Ancienne activité : Dépôt de liquides inflammables (D.L.I.)
Site caractérisé il y a NC ans , le NA | Années des locaux : 1880 - 1880

[Street view](#) *Cliquer sur la carte pour avoir un Street View plus précis*



LES SOURCES NATIONALES

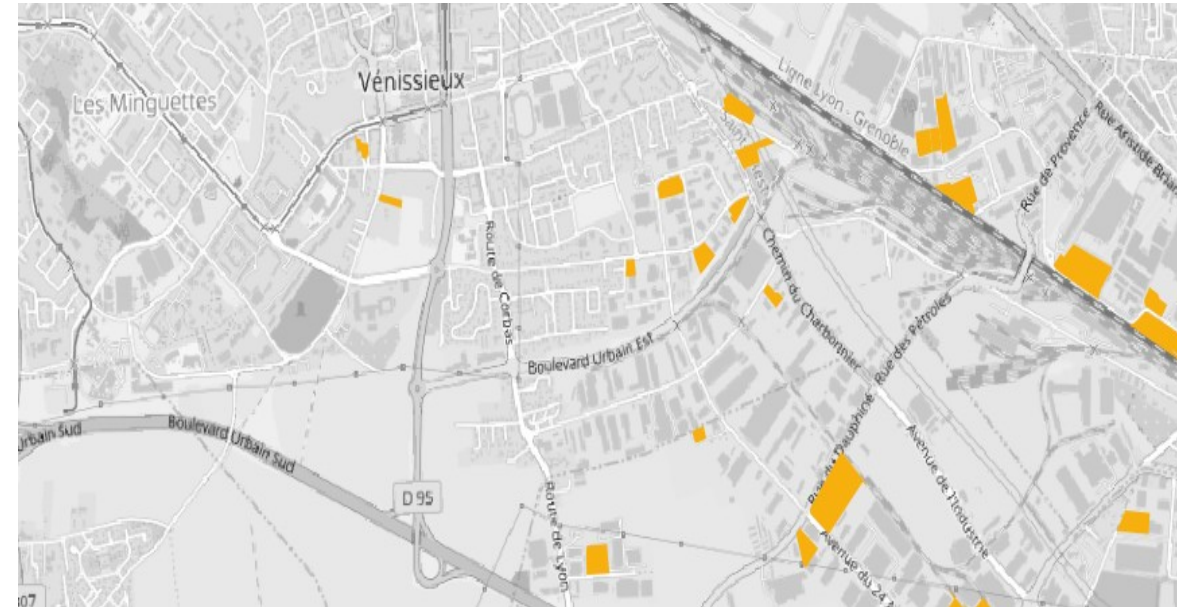
Les Fichiers fonciers : 3 sources différentes pour une donnée

3 méthodes principales :

- Utilisation de la vacance de logements (aujourd'hui FF, demain LOVAC ?)
- Utilisation de la vacance d'activités (moyennement fiable)
- Utilisation des disparitions de code NAF.

Réalisation d'un tri pour qualifier les chances que la parcelle soit une friche.

La question de la diffusion est encore à trancher (open data ? Ayants droits ?)



LES SOURCES LOCALES

Cartofriches n'est pas un portail pour une donnée nationale, mais a surtout **vocation à agréger les données locales**

Aujourd'hui, **7 observatoire locaux** sont présents sur Cartofriches.

L'alimentation par des observatoires locaux est la source privilégiée pour alimenter Cartofriches.

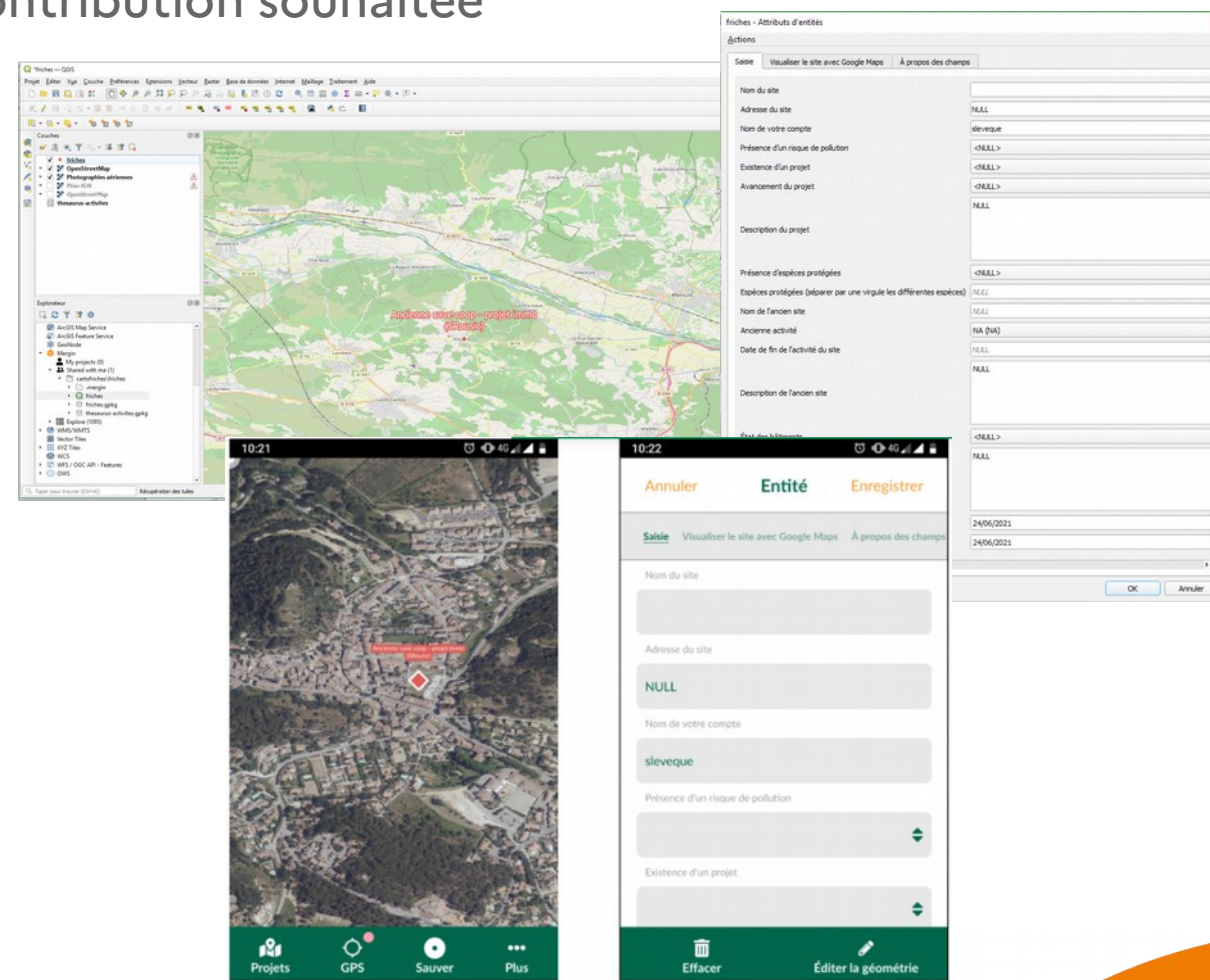
Une alimentation est possible par les particuliers, ou de manière ponctuelle



COMMENT CONTRIBUER ?

Quatre modes de contribution en fonction de la contribution souhaitée

- Envoyer directement une base de données structurée (en cours : création d'un modèle de données)
- Mise à disposition d'un projet QGIS pour créer sa propre base de données
- Signalement ponctuel via un formulaire
- Signalement terrain via une application mobile



COMBIEN DE FRICHES SONT PRÉSENTES ?

Cartofriches n'est pas un portail pour une donnée nationale, mais a surtout vocation à agréger les données locales

4 224 FRICHES



Données nationales 1761



Donnée BASIAS / BASOL triée



Données locales 1448



7 observatoire locaux



Appels à Projets 983



Appel à projets Fonds Friche



Retours utilisateurs 32



Retours ponctuels, réalisés via notre site internet

UNE DONNÉE CONSOLIDÉE À L'ÉCHELLE NATIONALE

La donnée est ensuite consolidée,
restructurée et enrichie à l'échelle nationale



La donnée n'est cependant pas exhaustive au niveau national,
et dépend des remontées terrain.

Cartofriches n'est donc pas adapté
à des comparaisons territoriales.



[Voir depuis la rue sur Street View](#) | [Voir depuis la rue sur Mapillary](#)

[Ce site n'est pas une fiche ? Informez-en nous via ce formulaire en ligne !](#)

INFORMATIONS GÉNÉRALES

Code du site : 2846
Surface (de l'unité de propriété) : 122 184,1 m²
Activité : Chaudronnerie, tonnellerie

LOCALISATION

Adresse : Non renseignée
Commune : BAYEUX

BÂTI

Date de l'acte de mutation : 30/07/2019
Nombre de bâtiments : 11
Année du local le plus ancien : Non renseigné
Année du local le plus récent : 2012

EXISTENCE D'UN PROJET

Non renseigné

PROPRIÉTÉ

POUR EN SAVOIR PLUS

<https://artificialisation.biodiversitetousvivants.fr/>
<https://cartofriches.cerema.fr/cartofriches/>

cartofriches@cerema.fr

Martin.bocquet@cerema.fr



RÉPUBLIQUE
FRANÇAISE

*Liberté
Égalité
Fraternité*



Cerema

CLIMAT & TERRITOIRES DE DEMAIN

Merci de votre attention